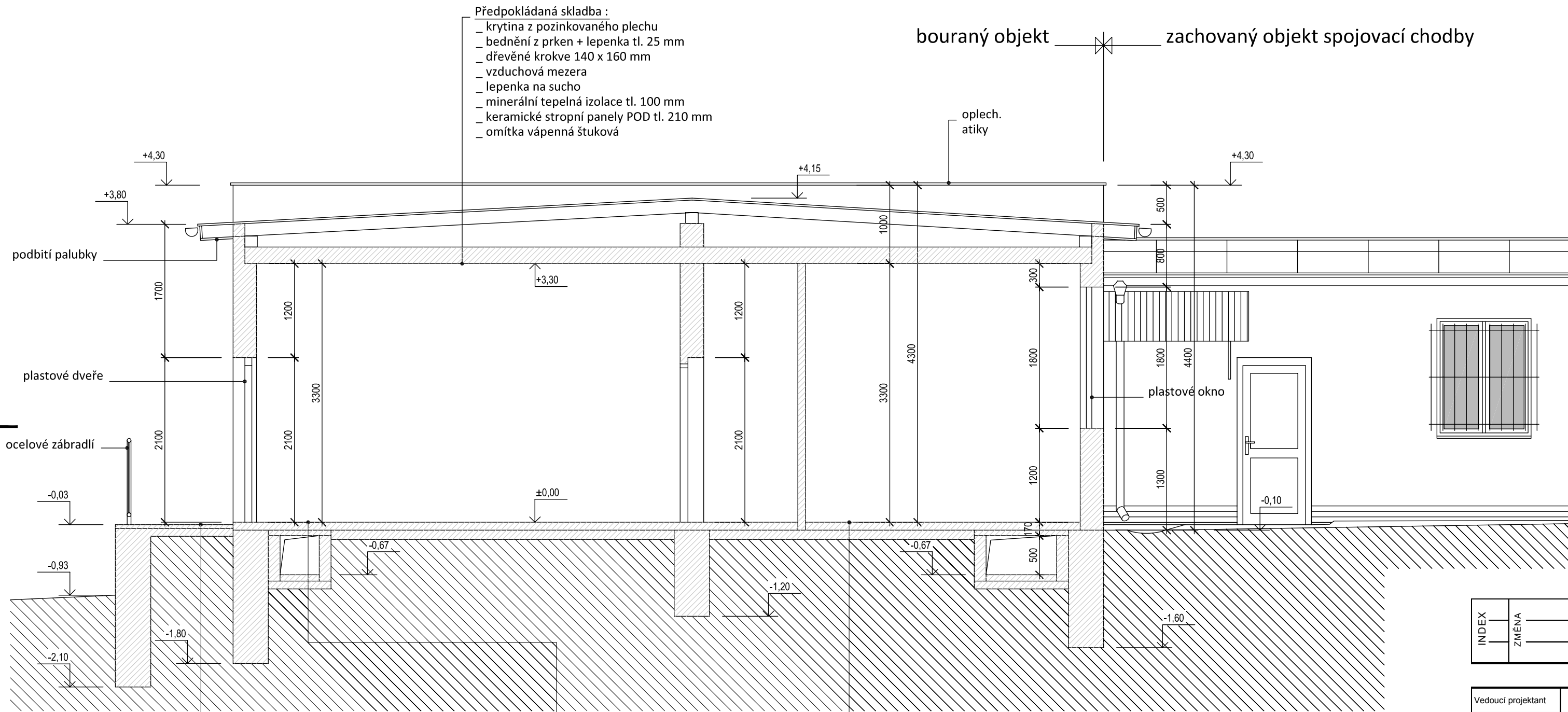


ŘEZ A - A' měřítko 1 : 50

LEGENDA MATERIÁLU:

STÁVAJÍCÍ KONSTRUKCE



INDEX	ZMĚNA	DATUM	JMÉNO	PODPIS
Vedoucí projektant		Vedoucí zakázky	Pluhař Martin Ing., CSc.	1:50
Projektant	Vopat Věroslav Ing.	Schválil		
<div></div> <div>BPO spol. s r.o. Lidická 1239 363 01 OSTROV</div> <div>Tel.: +420353675111 Fax: +420353612416</div> <div>projekty@bpo.cz www.bpo.cz</div>		ZAKÁZKA:		Zodolnění výjezdové základny Zdravotnické záchranné služby Karlovarského kraje v Sokolově
		ČÁST (SO,PS):		Dokumentace pro provádění stavby Dokumentace stavby Architektonicko stavební řešení
		OBSAH:		Řez A bourání
		OBJEDNATEL:		Karlovarský kraj
		Číslo archivní:		BPO 5-102544
Počet A4		3	Pořadové číslo	32
Stupeň projektu		PST		
Datum dokončení		14.12.2018		
		Číslo zakázky	9009-26	